

Détecteur de gaz **PrimaX IR**

Pour des performances fiables dans des conditions extrêmes



MSA

X Series AL Junction Box

p/n: 10115334

Serial-No.: 12/10-000010



BVS 10 ATEX E 066X

II 2G Ex e II T4 -50°CsTas+70°C

T6 -50°CsTas+40°C

II 2D Ex tD A21 IP6x

T135°C -50°CsTas+70°C

T 85°C -50°CsTas+40°C

CE 0158

MSA AUER GmbH
D-12059 Berlin
Thiemannstr. 1



Parce que chaque vie compte...



Détecteur de gaz **PrimaX IR**

Toutes les caractéristiques du détecteur de Gaz PrimaX IR, de conception SIL 2, visent à assurer sa fiabilité pour résister aux conditions environnementales les plus difficiles pendant toute la durée de vie du produit. Le détecteur **PrimaX IR** de MSA assure la détection de gaz combustibles en % LIE (Limite inférieure d'explosivité) grâce à sa conception brevetée **dual source**. La source IR redondante offre une surveillance fiable et permanente même en cas de défaillance d'une des sources. De plus, les risques d'opacité due à la pluie, au brouillard, à la saleté, à la poussière et à d'autres conditions environnementales, sont minimisés grâce à la conception double source. L'optique est également optimisée pour offrir un signal maximal assurant une stabilité extraordinaire au produit.

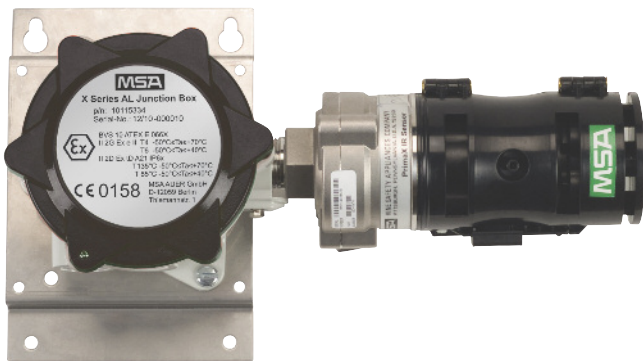
Caractéristiques & Avantages

- Conception brevetée dual source assurant des performances redondantes et fiables dans toutes les conditions
- Protection environnementale brevetée du capteur, conçue pour un temps de réponse très rapide
- Optique chauffée évitant l'accumulation de condensation
- Sortie analogique 4–20 mA
- Paramétrage, diagnostic d'étalonnage et entretien faciles grâce à la communication numérique HART
- Etalonnage facile par un seul opérateur à l'aide de la coiffe d'étalonnage
- Connexion à l'aide d'un boîtier de raccordement en aluminium ou en inox
- Le robuste boîtier en acier inoxydable 316, indice de protection IP67, protège l'appareil des conditions extrêmes environnementales
- Etalonnage d'usine pour une mise en service rapide
- Gamme de température étendue: –50 to +80 °C



Applications

- OGP incluant les plates-formes, les raffineries, les puits de forage et les stations de compression
- Usines chimiques
- Installations de chargement et de stockage de carburants
- Eaux usées
- Diverses autres applications industrielles



Installation

Le détecteur de Gaz PrimaX IR est conçu pour une installation rapide et facile. Pour encore faciliter son installation et son câblage, des boîtiers de raccordement en acier inoxydable et en aluminium peuvent être commandés prémontés. Une protection environnementale unique avec conception brevetée à double coque assure une installation pratique dans des espaces confinés.



Etalonnage

L'utilisateur choisit la méthode d'étalonnage correspondant le mieux à ses applications. Une coiffe d'étalonnage est montée sur l'appareil pour un étalonnage par une seule personne. L'interface utilisateur conviviale de la coiffe d'étalonnage guide l'opérateur dans le processus d'étalonnage. Alternativement, une sortie HART (Highway Addressable Remote Transducer) autorise l'étalonnage à distance. Un boîtier de raccordement HART est proposé pour l'étalonnage local dans les zones classifiées; le logiciel HART est fourni pour lancer l'étalonnage à partir de sites distants.

Maintenance

Le détecteur de Gaz PrimaX IR minimise les frais d'entretien sans remplacement de composants internes. La conception dual source du détecteur de gaz PrimaX IR réduit les défaillances potentielles du système résultant de l'opacité due à la pluie, au brouillard, à la saleté, etc. L'appareil émet des alertes de maintenance ainsi que d'autres états de défaillance via des sorties 4–20 mA et HART.



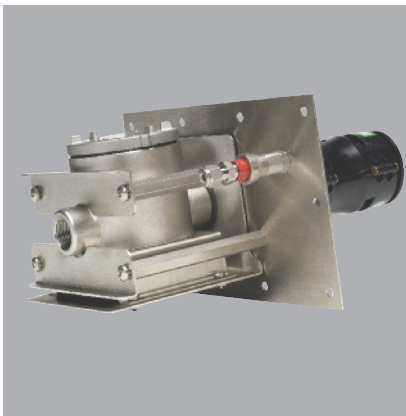
Coiffe d'étalonnage



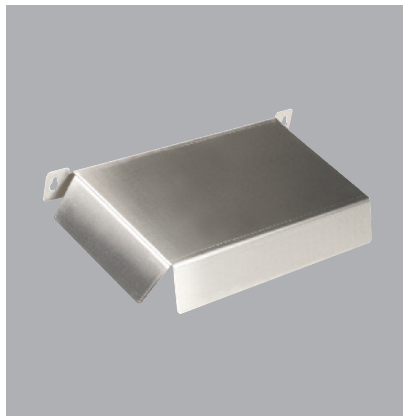
Boîtiers de raccordement



Capot de circulation



Kit de montage sur gaine



Pare soleil



Protection anti-insectes



Capot d'étalonnage HART



Boîtier de raccordement HART



Longe environmental guard

Caractéristiques

Description	Caractéristique
Types de gaz et plages	Gaz & vapeurs d'hydrocarbures; 0–100 % LEL Le détecteur PrimaX IR dispose d'une certification ATEX de performance pour les gaz suivants: Méthane, Propane, Toluène, n-Butane, n-Pentane, n-Hexane, Propylène, Éthane, Oxyde de propylène, Acétone, Cyclopentane, Acétate d'éthyle, Isobutane. Il sort d'usine configuré et calibré pour l'un de ces gaz. La plupart des autres vapeurs d'hydrocarbures inflammables sont également détectables.
Plage de températures	–50 °C à +80 °C (–58 °F à +176 °F)
Répétabilité	±1 % pleine échelle
Temps de réponse sans environmental guard avec environmental guard	$T_{90} < 4$ sec. Testé selon procédure EN 60079-29-1. Pour 50 % LIE, 50 % réponse <12 s, 90 % réponse <25 s
Humidité	0 %–95 % RH, sans condensation
Garantie du capteur	10 ans pour la source IR
Alimentation électrique	18–32 VDC, 5 watts (–50 °C à +80 °C)
Appel de courant	350 mA RMS moyen à 24 VDC
Exigences de câblage 3 fils,	2.0 mm maxi (14 AWG)
Sortie de signal	4–20 mA 3 fils – type courant source avec protocole HART
Caractéristiques physiques du capteur Poids Dimensions	Acier inoxydable 316 1,5 kg (3.3 lbs.) 89 x 203 mm (3,5" dia. x 8" long)
Certifications	Europe/International EN 60079-0:2009, EN 60079-1:2007 IEC 60079-31:2009 EN 60079-29-1:2007, EN 50271:2010 Directive CE EMC: 2014/30/EU Ⓜ II 2 G Ex d IIC T4 Gb Ⓜ II 2 D Ex tb IIIC T130° Db IP67 US et Canada cFMus (en cours) Classe I, Div.1, Groupes A, B, C, & D Classe II, Div.1, Groupes E, F, & G Classe III ANSI/ISA 12.13.01 CSA C22.2 No. 152 Performances gaz inflammables IEC Chine Ex/CMC/CCCF Russie Ex/EAC (T_{amb} –50 °C à +80 °C)
Indice de protection	IP67
Redondance de source	100 % redondance avec panne de 1ère source
HART	Compatibilité HART 7.0
Niveau d'intégrité de sécurité	SIL 2

Votre contact direct



France
Zone Industrielle Sud
01400 Châtillon sur Chalaronne
Tél. +33 474 550155
Fax +33 474 554799
info.fr@MSAsafety.com

Suisse
Schlüsselstr. 12
8645 Rapperswil-Jona
Tél. +41 43 2558900
Fax +41 43 2559990
info.ch@MSAsafety.com

Maroc
1, Bd Sidi Mohammed Ben Abdellah
BP 153- Mohammédia
Tél. +212 5233 21894/95
Fax: +212 5233 21922
msa.assistante@menara.ma

Belgique
Duwijkstraat 17
2500 Lier
Tél. +32 3 4919150
Fax +32 3 4919151
info.be@MSAsafety.com

